



RÉPUBLIQUE
FRANÇAISE

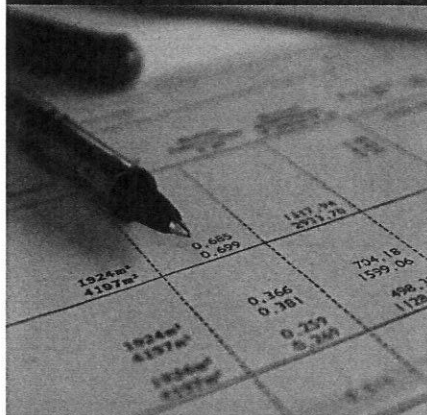
Liberté
Égalité
Fraternité



AGENCE
DE L'EAU
RHIN-MEUSE

Édition mars 2021
CHIFFRES 2020

L'agence de l'eau vous informe



POURQUOI DES REDEVANCES ?

Les redevances des agences de l'eau sont des recettes fiscales environnementales perçues auprès de ceux qui utilisent l'eau et qui en altèrent la qualité et la disponibilité (consommateurs, activités économiques).

Les agences de l'eau redistribuent cet argent collecté sous forme d'aides pour mettre aux normes les stations d'épuration, fiabiliser les réseaux d'eau potable, économiser l'eau, protéger les captages d'eau potable des pollutions d'origine agricole, améliorer le fonctionnement naturel des rivières...

Au travers du prix de l'eau, chaque habitant contribue à ces actions au service de l'intérêt commun et de la préservation de l'environnement et du cadre de vie.

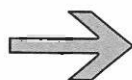
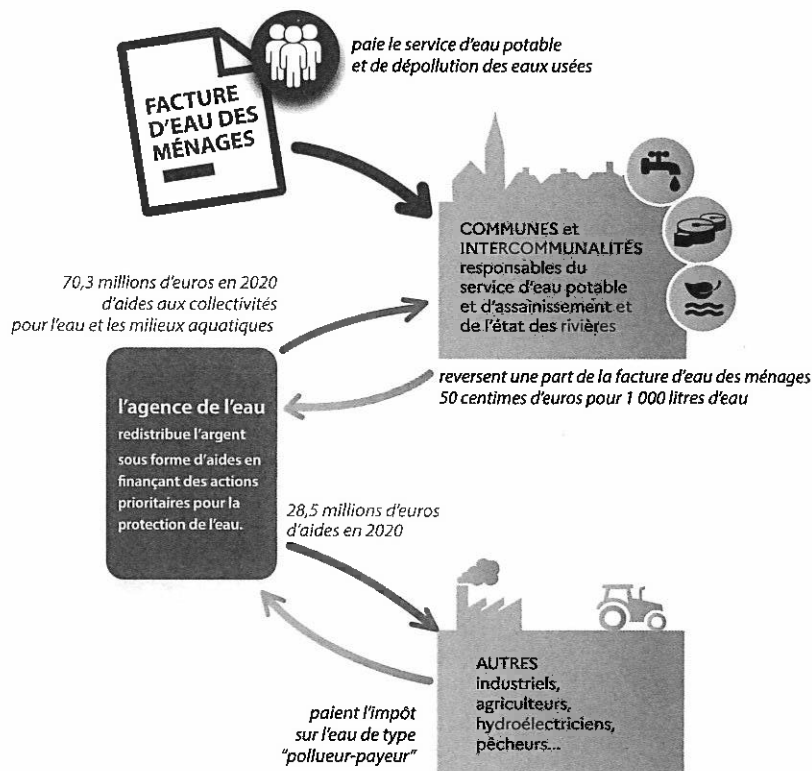
LE SAVIEZ-VOUS ?

Le prix moyen de l'eau dans le bassin Rhin-Meuse est de 3,98 euros TTC/m³. Pour un foyer consommant 120 m³ par an, cela représente une dépense annuelle de 478 euros, soit une mensualité légèrement inférieure à 40 euros en moyenne (estimation Rhin-Meuse d'après SISPEA - données agrégées disponibles - 2018).

Les composantes du prix de l'eau :

- le service de distribution de l'eau potable (abonnement, consommation)
- le service de collecte et de traitement des eaux usées
- les redevances de l'agence de l'eau qui représentent en moyenne 21 % du montant de la facture d'eau
- les contributions aux organismes publics (VNF...) et l'éventuelle TVA

Pour obtenir une information précise sur votre collectivité, rendez-vous sur www.services.eaufrance.fr



NOTE D'INFORMATION

Rapport annuel sur le prix et la qualité du service public de l'eau et de l'assainissement

L'article L.2224-5 du code général des collectivités territoriales, modifié par la loi n°2016-1087 du 8 août 2016 - art.31, impose au **maire ou au président de l'établissement public de coopération intercommunale** l'obligation de présenter à son assemblée délibérante un rapport annuel sur le prix et la qualité du service public d'eau potable destiné notamment à l'information des usagers. Ce rapport est présenté au plus tard dans les neuf mois qui suivent la clôture de l'exercice concerné. Le maire ou le président de l'établissement public de coopération intercommunale y joint la note établie chaque année par l'agence de l'eau ou l'office de l'eau sur les redevances figurant sur la facture d'eau des abonnés et sur la réalisation de son programme pluriannuel d'intervention.

D'OÙ PROVIENNENT LES REDEVANCES 2020 ?

En 2020, le montant global des redevances (tous usages de l'eau confondus) perçues par l'agence de l'eau s'est élevé à près de 158,7 millions d'euros dont plus de 129 millions en provenance de la facture d'eau.

recettes / redevances

Qui paie quoi à l'agence de l'eau pour 100 € de redevances en 2020 ?
(valeurs résultant d'un pourcentage pour 100 €) - source agence de l'eau Rhin-Meuse



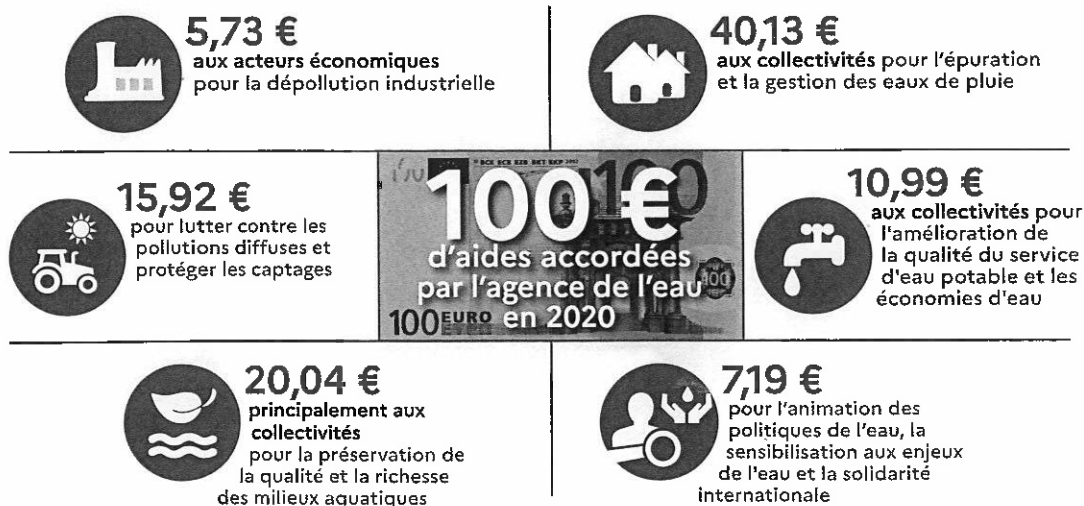
À QUOI SERVENT LES REDEVANCES ?

Grâce à ces redevances, l'agence de l'eau apporte, dans le cadre de son programme d'intervention, des concours financiers (subventions) aux personnes publiques (collectivités territoriales...) ou privées (acteurs industriels, agricoles, associatifs...) qui réalisent des actions ou projets d'intérêt commun au bassin ayant pour finalité la gestion équilibrée des ressources en eau. Ces aides réduisent d'autant l'impact des investissements des collectivités, en particulier, sur le prix de l'eau.

interventions / aides

Comment se répartissent les aides pour la protection des ressources en eau pour 100 € d'aides en 2020 ?

(valeurs résultant d'un pourcentage pour 100 € d'aides en 2020) • source agence de l'eau Rhin-Meuse.



ACTIONS AIDÉES PAR L'AGENCE DE L'EAU RHIN-MEUSE EN 2020

L'année 2020 marque la seconde année du 11^e programme d'action de l'agence de l'eau Rhin-Meuse et de son contrat d'objectif et de performance 2019-2024 signé avec l'État. Des indicateurs annuels permettent de mesurer et suivre les efforts des maîtres d'ouvrage et de l'agence de l'eau en faveur des ressources en eau et des milieux aquatiques.

EN 2020...



LES CONTRATS DE TERRITOIRE "EAU ET CLIMAT"

5 nouveaux contrats ont été entérinés en 2020. Nouvel outil de contractualisation proposé par l'agence de l'eau Rhin-Meuse depuis une année, le contrat de territoire "Eau et Climat" est un trait d'union entre les priorités de l'établissement et celles des EPCI cibles. Il intègre une logique de dépassement grâce à l'approche proposée à 360°. Les actions en faveur de l'atténuation et de l'adaptation au changement climatique figurent en bonne place.

EAU ET QUARTIERS, UN ENJEU SOLIDAIRE ET ÉCOLOGIQUE

En lançant le 1^{er} concours "eau et quartiers prioritaires de la politique de la ville" destiné à accompagner des projets de requalification urbaine, l'agence de l'eau Rhin-Meuse a récompensé 12 lauréats. 60% des projets ont proposé des aménagements urbains (désimperméabilisation, gestion intégrée des eaux pluviales, jardins partagés, agriculture urbaine/périurbaine) et 1/3 d'actions d'animation. L'agence de l'eau Rhin-Meuse a alloué une enveloppe de 2 M€ aux bénéficiaires.

En ciblant les quartiers prioritaires, l'agence de l'eau a démontré que "la nature en ville" peut être déclinée partout et permettre une reconnexion avec la ville ; le tout en favorisant le lien social et les actions de sensibilisation et d'information.

PROJET DE SDAGE ET DE PROGRAMME DE MESURES 2022-2027

Après plus de 18 mois d'élaboration, le Comité de bassin Rhin-Meuse a adopté à l'unanimité, en octobre 2020, le projet de plan de gestion des eaux 2022-2027.

Ce plan fait autorité en matière de mise en œuvre de la politique de l'eau et porte l'engagement juridique de la France au regard de la Directive cadre européenne sur l'eau.

Avant son adoption définitive, le projet de plan de gestion est soumis aux citoyens, aux acteurs locaux et internationaux depuis le 1^{er} mars 2021.





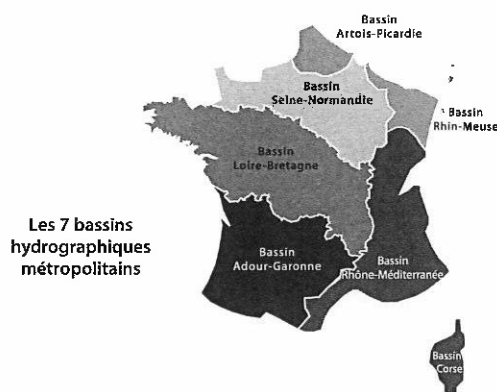
Agence de l'eau Rhin-Meuse
Rozérieulles - BP 30019
57161 Moulins-lès-Metz cedex
Tél. 03 87 34 47 00
agence@eau-rhin-meuse.fr

Agence de l'eau Rhin-Meuse

2 bassins versants (partie française) : celui du Rhin, 24 000 km² (avec son affluent principal, la Moselle) et celui de la Meuse, 7 800 km².

Un contexte international marqué, le plus transfrontalier des bassins français : 4 pays limitrophes (Suisse, Allemagne, Luxembourg, Belgique).

Le bassin s'étend sur 32 000 km² (6% du territoire national métropolitain) et compte 4,4 millions d'habitants, 8 départements et 3 230 communes.



Les 7 bassins hydrographiques métropolitains

Suivez l'actualité     
de l'agence de l'eau Rhin-Meuse : eau-rhin-meuse.fr

Donnez votre avis sur

DU 1^{ER} MARS
AU 1^{ER} SEPTEMBRE 2021

les inondations et le milieu marin

L'eau


PRÉFET
COORDONNATEUR
DU BASSIN
RHIN-MEUSE
*Liberté
Égalité
Fraternité*


COMITÉ
DE BASSIN
RHIN-MEUSE